



电子行业



包装



新能源



透气表面

产品特点

- ◇ 简单构造，总体已包含真空发生器，易于维护。
- ◇ 大流量类型，主要应用于多孔板、食品、异形件等特征物品抓取。



型号规格

SLB 50 E - P7 S D K - F5

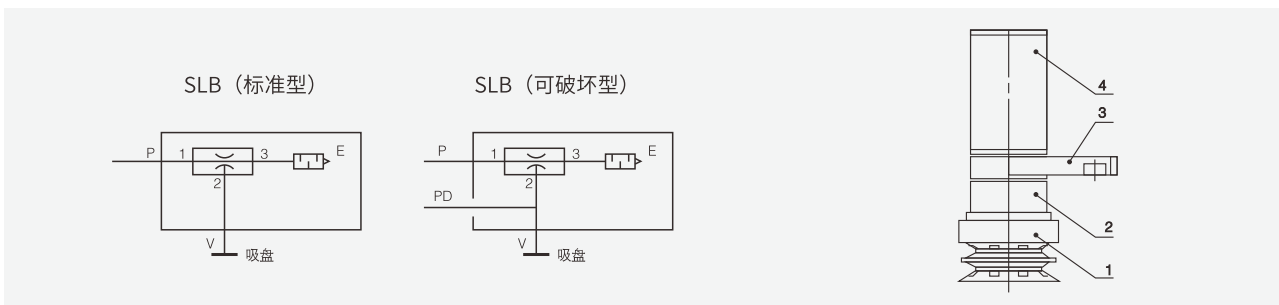
① ② ③ ④ ⑤ ⑥ ⑦ ⑧

① 产品系列	② 吸盘直径	③ 吸盘材质	④ 发生器规格
SLB	30 - φ30mm 50 - φ50mm	WS - 白硅胶 50 E - 三元乙丙橡胶 55	M10 - 通径 φ10mm M20 - 通径 φ20mm M30 - 通径 φ30mm P7 - 通径 φ6.5mm P15 - 通径 φ15mm
⑤ 排气方向	⑥ 破坏功能	⑦ 可调功能	⑧ 安装法兰方式
S - 垂直排气+消音器 T - 垂直排气+宝塔接头	空白 - 无破坏 D - 带破坏功能	空白 - 无可调 K - 带可调功能	F2 - 84×9mm F4 - 95×11mm F5 - 70×10mm F6 - 110×13mm F7 - 75×45mm F11 - 71×9mm F13 - 55×6mm

选型规格

产品系列	吸盘直径	发生器规格	排气方向	破坏功能	可调功能	安装方式						
						F2	F4	F5	F6	F7	F11	F13
SLB	30	M10	S	-	-	-	-	-	-	-	●	●
	50	M10	S	D	-	-	-	-	-	-	●	●
M10		T	-	-	-	-	-	-	-	●	●	
M10		T	D	-	-	-	-	-	-	●	●	
M20		S/T	-	-	-	●	●	-	-	-	-	
50	M20	S/T	D	-	-	-	●	-	-	-	-	
	M30	S/T	-	-	-	-	-	●	-	-	-	
	P7	S	D	K	-	-	●	-	-	-	-	
	P15	S	D	K	-	-	-	-	●	-	-	

气路原理图/构造图



主要构件	No	名称	材料	No	名称	材料
	1	橡胶吸盘	各类橡胶	3	固定夹	复合材料
	2	发生器	铝合金	4	消声器	复合材料

性能参数

型号	工作温度 °C	使用压力范围 bar	供气压力 bar	最大真空流量 NL/min	空气耗气量 NL/min	最大真空度 -kPa
SLB30-M10	0-60(不要冻结)	1-7	4.5-6.0	680-690	150-195	19
SLB50-M10	0-60(不要冻结)	1-7	4.5-6.0	680-690	150-195	19
SLB50-M20	0-60(不要冻结)	1-7	5.0-6.0	1,070-1,315	260	4.5
SLB50-M30	0-60(不要冻结)	1-7	5.0-6.0	1,520-1,620	460	2.5
SLB50-P7	0-60(不要冻结)	1-7	5.0	280	340	60
SLB50-P15	0-60(不要冻结)	1-7	5.0	1,650	660	30

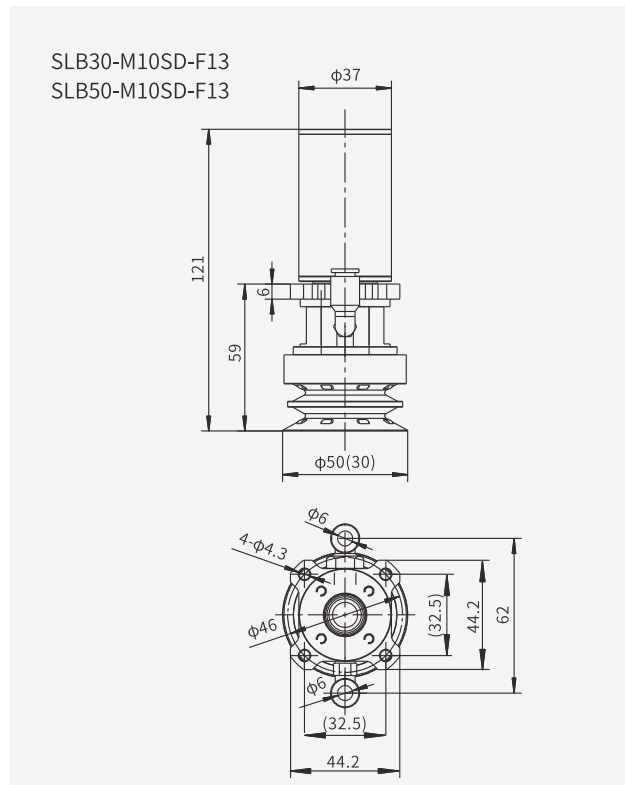
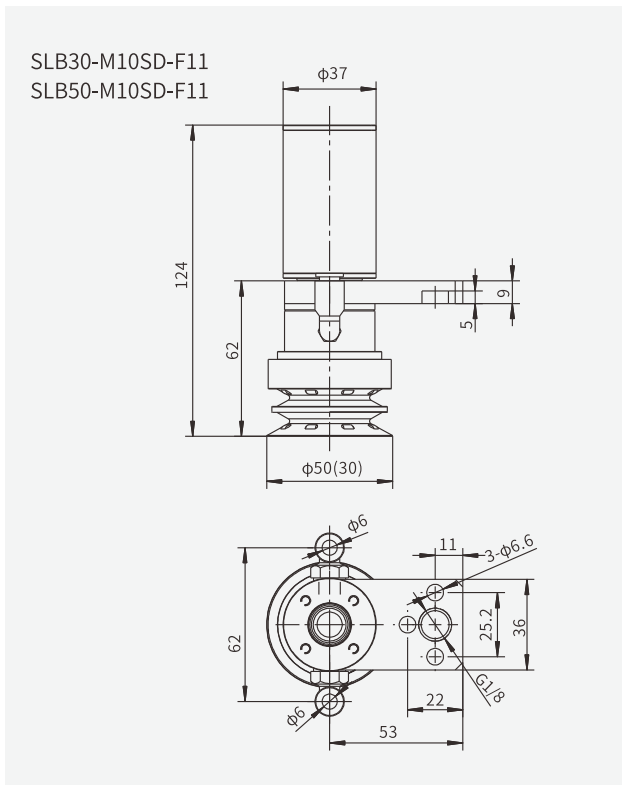
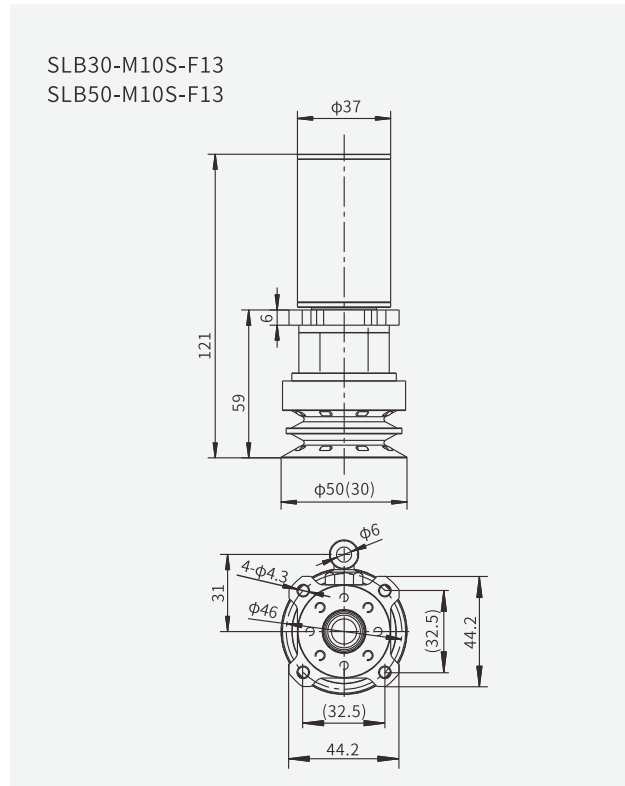
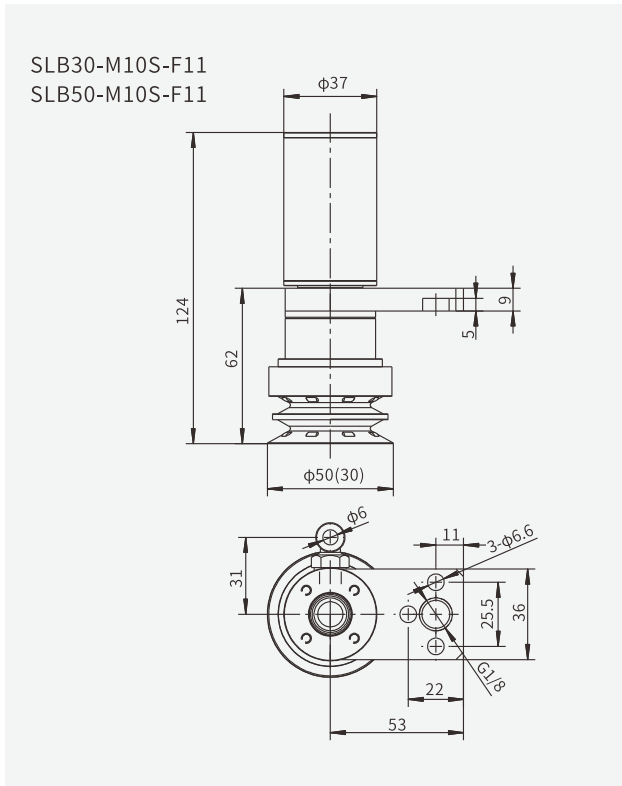
不同真空度(-kPa)的真空流量(NL/min)

型号	供气压力 bar	空气耗气量 NL/min	真空度 (-kPa)									最大真空度 -kPa
			0	1.5	2.5	3.5	4.5	5.5	6.5	7.5	11	
SLB30-M10	5.0	140	550	530	470	420	350	300	250	170	100	11
SLB50-M10	5.0	140	550	530	470	420	350	300	250	170	100	11
SLB50-M20	5.0	260	1,315	1,120	1,050	980	880	-	-	-	-	4.5
SLB50-M30	5.0	460	1,620	1,200	-	-	-	-	-	-	-	2.5

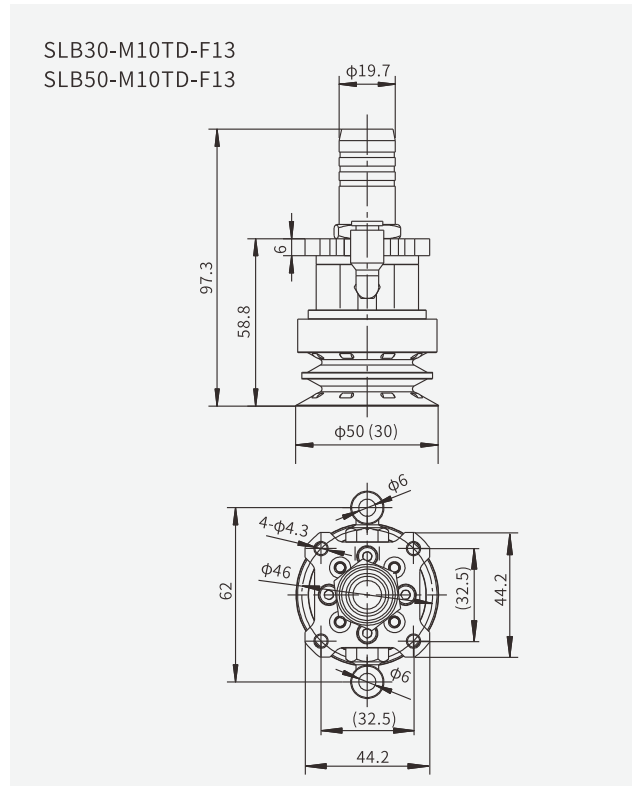
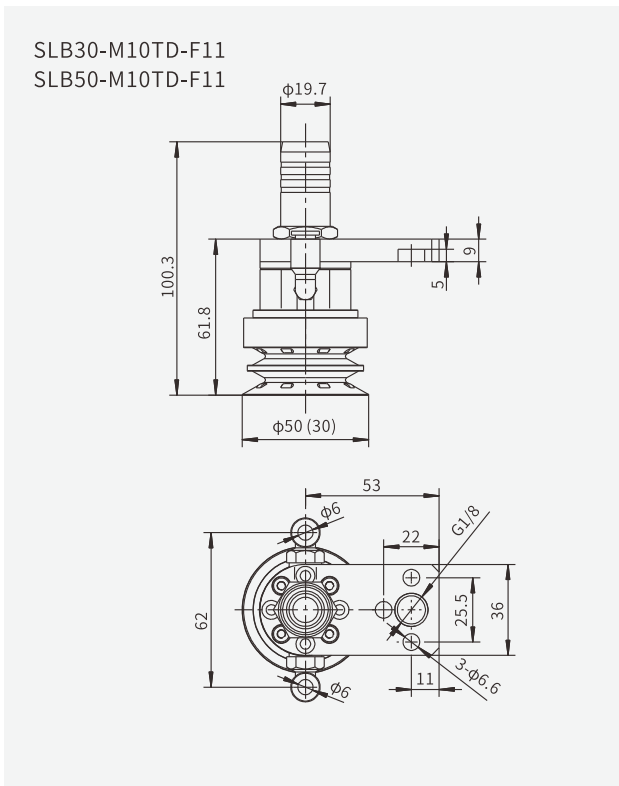
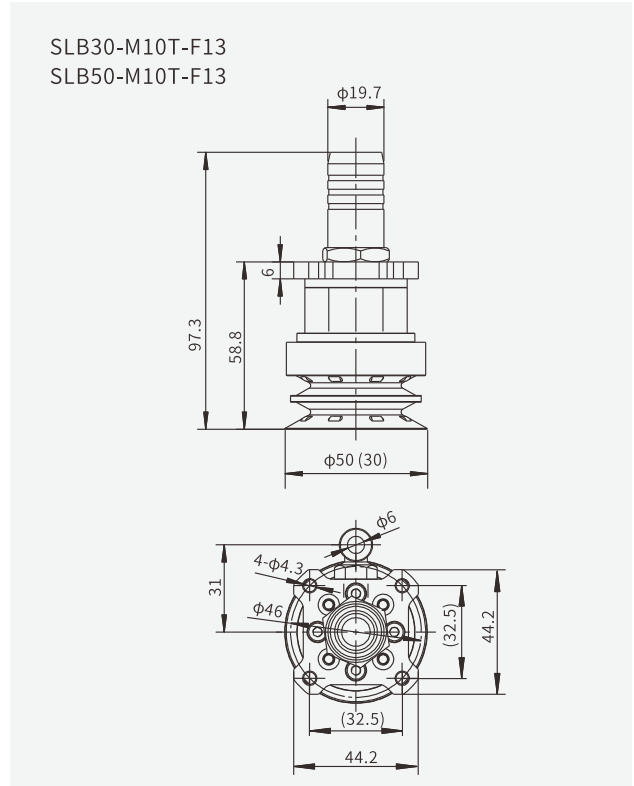
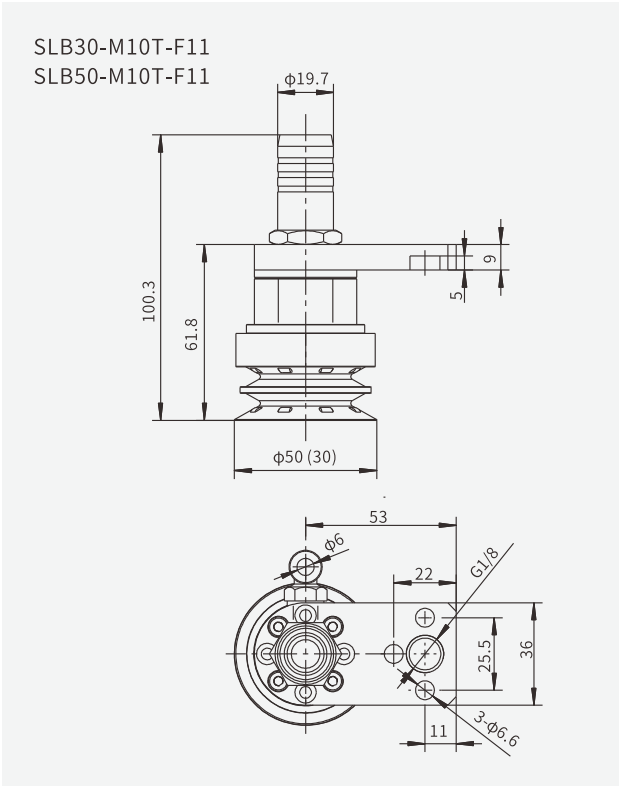
不同真空度(-kPa)的真空流量(NL/min)

型号	供气压力 bar	空气消耗量 NL/min	真空度 (-kPa)									最大真空度 -kPa
			0	10	20	30	40	50	60	70		
SLB50-P7	5.0	340	280	260	250	230	210	200	150	140	60	
SLB50-P15	5.0	660	1,650	1,450	1,350	1,100	-	-	-	-	30	

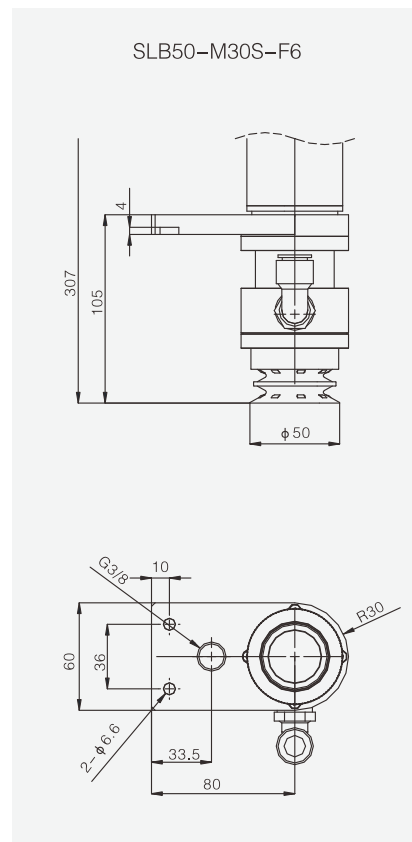
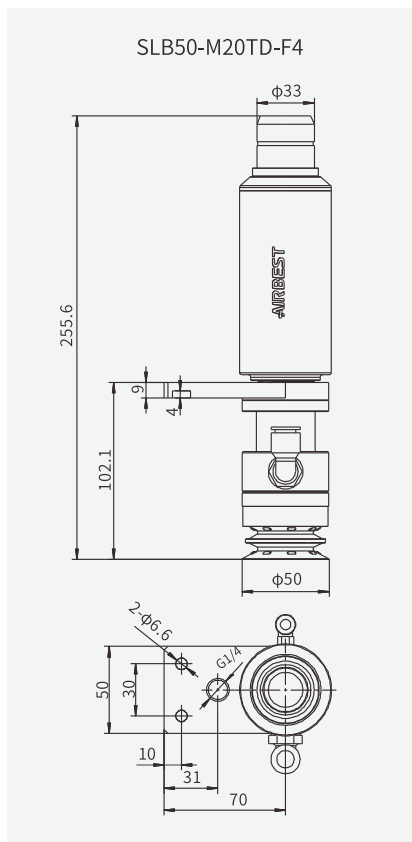
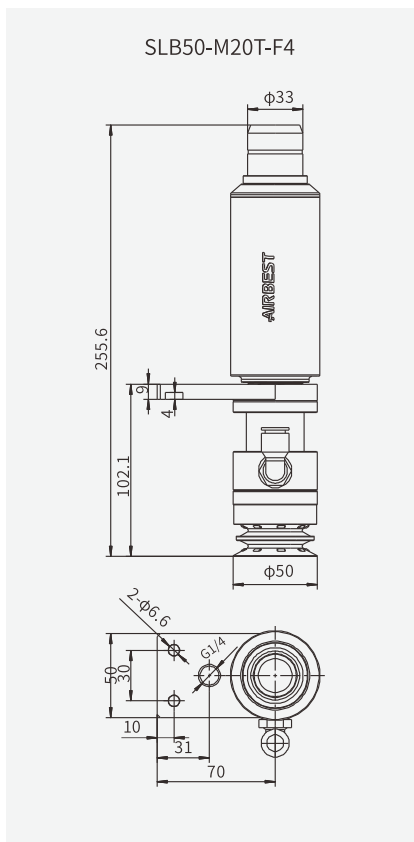
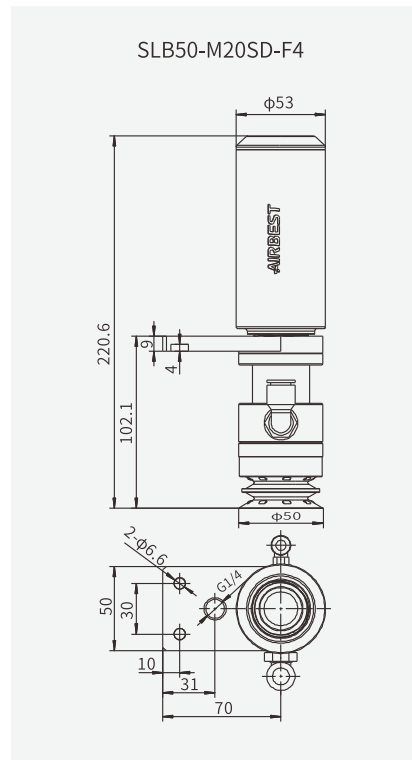
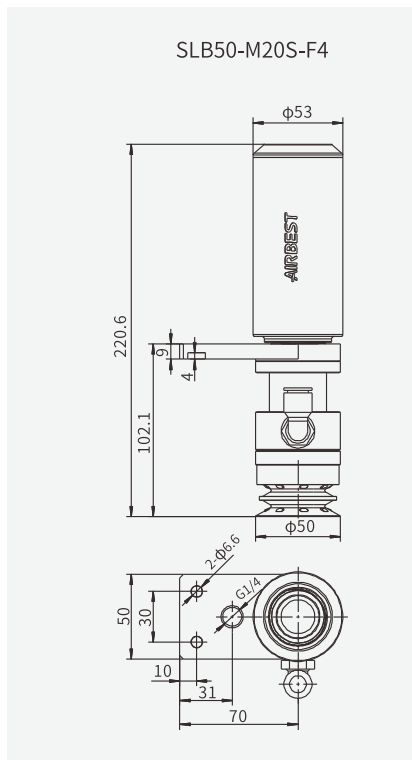
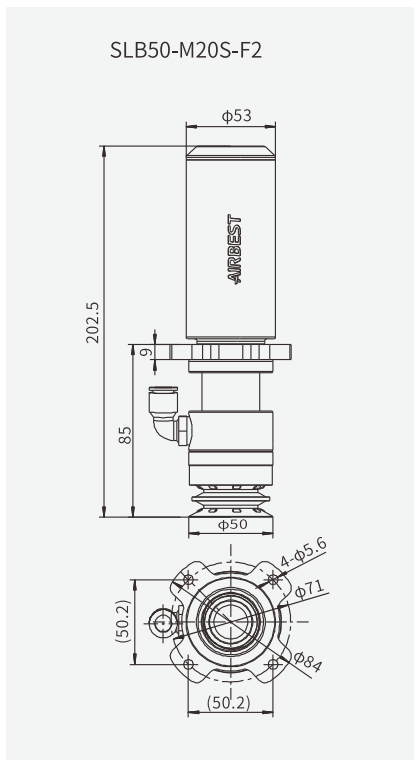
尺寸规格(mm)



尺寸规格(mm)

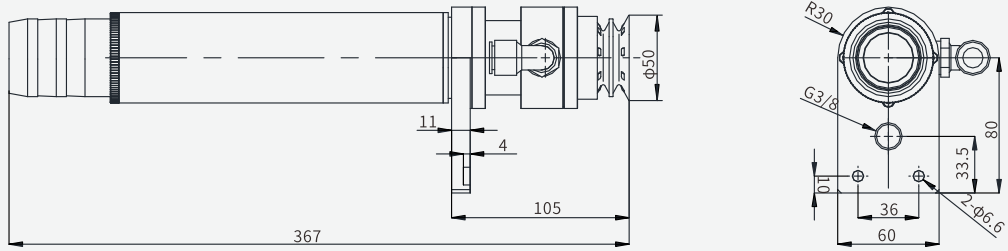


尺寸规格(mm)

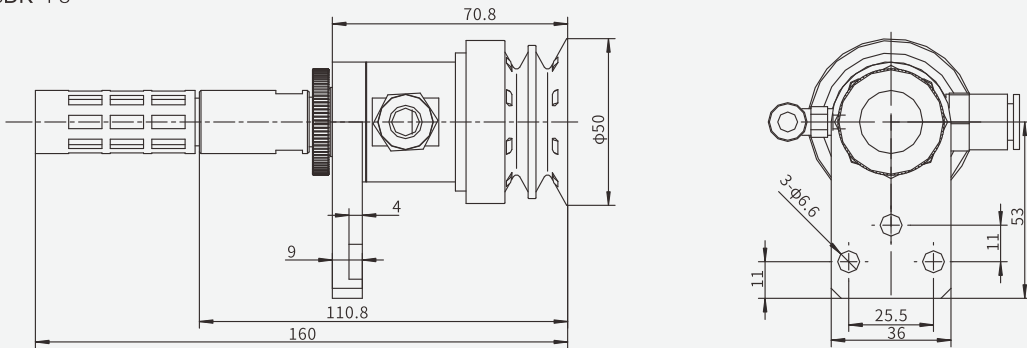


尺寸规格(mm)

SLB50-M30T-F6



SLB50-P7SDK-F5



SLB50-P15SDK-F7

