



圆柱状物体

电池

产品特点

- ◇ 凹形椭圆结构，适合吸附圆柱形工件。
- ◇ 内部沟槽式结构，能有效增大吸盘与工件表面的摩擦力。



适用范围

- ◇ 锂电池
- ◇ 圆棒形工件
- ◇ 管状工件

型号规格

SOG 15×40 N - M5F

① ② ③ ④

① 产品系列	② 尺寸规格	③ 材质规格	④ 连接规格
SOG	15×40 35×100	N - 丁腈橡胶 45	M5F - M5内螺纹 M5M - M5外螺纹 G2F - G1/4内螺纹 G2M - G1/4外螺纹 G3F - G3/8内螺纹 M10M - M10外螺纹 M14M - M14×1.5外螺纹 RA - 矩形适配器

选型规格

型号/连接规格	M5F	M5M	G2F	G2M	G3F	M10M	M14M	RA
SOG15×40	●	●	-	-	-	-	-	-
SOG35×100	-	-	●	●	●	●	●	●

◇ 注：“●”表示默认规格，常备库存，“-”表示不可选。特殊定制请咨询销售客服。

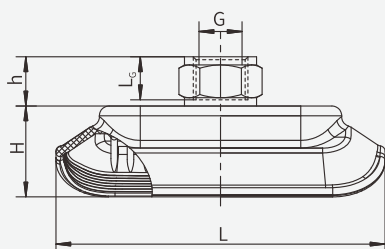
性能参数

型号	拉脱力 N	内部体积 cm ³	工件最小曲率半径 mm	推荐软管直径 mm
SOG15×40	22	1.3	9	6
SOG35×100	122	11	25	8

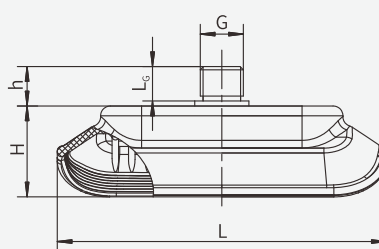
◇ 测量真空度-60 kPa，工件表面光滑、干净。以上拉脱力数据不包括安全系数。根据工件表面状况不同，数值可能会有变化。

- SB
- SBA
- SBB
- SBF
- SBOF
- SFT
- SFA
- STP
- SBL
- SBLP
- SBS
- SF
- SU
- SUF
- SFG
- SFU
- STC
- SFF
- SFM
- SDM
- SHT
- SOFA
- SOB
- SOF
- SOG
- SFP
- SBP
- SXP
- SGP
- SDL
- SH
- SHB
- SZ
- SAN
- SAO
- SPA
- SPC
- SPF
- SPJ
- SPU
- SNP
- SOP

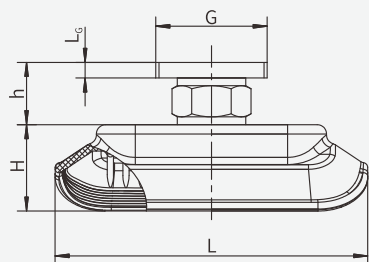
尺寸规格(mm)



内螺纹连接(F)



外螺纹连接(M)



矩形适配器(RA)

型号/尺寸	L	W	H	G	L _g	h	S
SOG15×40-M5F	42	15.5	14	M5	-	-	-
SOG15×40-M5M	42	15.5	14	M5	5	9	8
SOG35×100-G2F	100.5	36.5	28	G1/4	11	14	17
SOG35×100-G2M	100.5	36.5	28	G1/4	12	13.5	5
SOG35×100-G3F	100.5	36.5	28	G3/8	11	14	22
SOG35×100-M10M	100.5	36.5	28	M10	12	13.5	5
SOG35×100-M14M	100.5	36.5	28	M14×1.5	12	13.5	5
SOG35×100-RA	100.5	36.5	28	□32	4.7	18.7	-

◇注:吸盘与固定接头,缓冲支杆的组合选型请参考样本22页