

# SU系列

## 通用型扁平吸盘

AIRBEST



通用

RoHS

### 特点

- ◇ 标准型扁平唇边
- ◇ 内部体积小
- ◇ 尺寸规格齐全

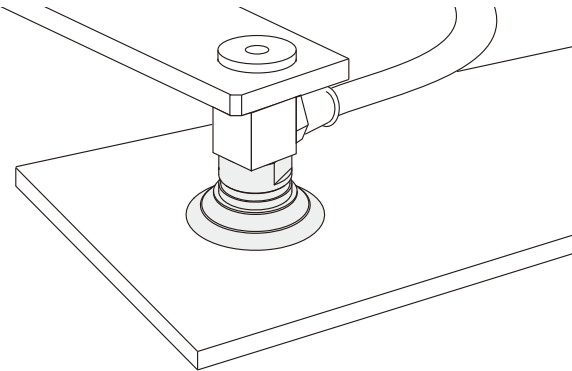
### 优势

- ◇ 适合大多数表面光滑平整或轻微弧面的工件
- ◇ 工作周期短
- ◇ 适合多种大小和不同形状的工件



### 应用

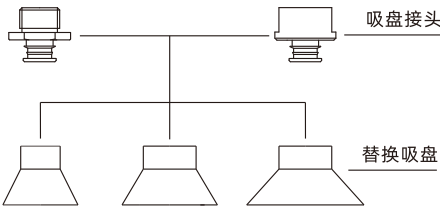
- ◇ 适合搬运光滑平整表面的工件，如玻璃、木板、金属板、塑料板等轻微弧面的工件
- ◇ 可用于搬运汽车车身部件



### 结构

- ◇ 吸盘盘径 $\phi 6-\phi 50\text{mm}$ ，吸盘与接头分体式结构设计，可单独更换易损件
- ◇ SU80吸盘与接头采用一体成型结构设计

在同一系列中，替换吸盘和吸盘接头可以根据要求组合



SU系列  
通用型扁平吸盘



真空吸盘

型号规格

SU 20 N - G1F - EW  
① ② ③ ④ ⑤

① 产品系列	② 尺寸规格	③ 吸盘材质	④ 连接规格	⑤ 特殊规格
SU	6 - φ6mm	25 - φ25mm	N - 丁腈橡胶	55 空白 - 单独吸盘
	8 - φ8mm	30 - φ30mm	S - 硅橡胶	50 G1F - G1/8内螺纹
	10 - φ10mm	40 - φ40mm	WS - 白色硅橡胶	50 G2F - G1/4内螺纹
	15 - φ15mm	50 - φ50mm	CS - 导电硅橡胶	55 G3F - G3/8内螺纹
	20 - φ20mm	80 - φ80mm		

选型规格

型号	连接规格 M - 外螺纹	F - 内螺纹
SU6□	SU6□-M5M	-
SU8□	SU8□-M5M	-
SU10□	SU10□-M5M	-
SU15□	SU15□-M5M	-
SU20□	SU20□-G1M(-EW/EH)	SU20□-G1F(-EW/EH)
SU25□	SU25□-G1M(-EW/EH)	SU25□-G1F(-EW/EH)
SU30□	SU30□-G1M(-EW/EH)	SU30□-G1F(-EW/EH)
SU40□	SU40□-G1M(-EW/EH)	SU40□-G1F(-EW/EH)
SU50□	SU50□-G2M(-EW/EH)	SU50□-G2F(-EW/EH)
SU80□	-	SU80□-G1F

性能参数

产品型号	拉脱力 N	内部体积 cm³	工件最小曲率半径 mm	单重 g	推荐软管直径 mm	最小包装 pcs
SU6	2.1	<0.1	7.5	0.1	4	10
SU8	3.2	<0.1	10	0.2	4	10
SU10	4.7	<0.1	12	0.6	6	10
SU15	7.4	0.5	20	0.6	6	10
SU20	9.5	0.8	30	1.2	6	5
SU25	18	1.2	45	1.5	6	5
SU30	33	1.5	45	2.4	6	5
SU40	60	3	65	5.2	6	5
SU50	92	7	80	10.6	6	1
SU80	210	24	120	31	8	1

◇ 注：测量真空度-60kPa，工件表面光滑、干净。以上拉脱力数据不包括安全系数。根据工件表面状况不同，数值可能会有变化。  
真空管建议尽可能短，长度不超过2m。

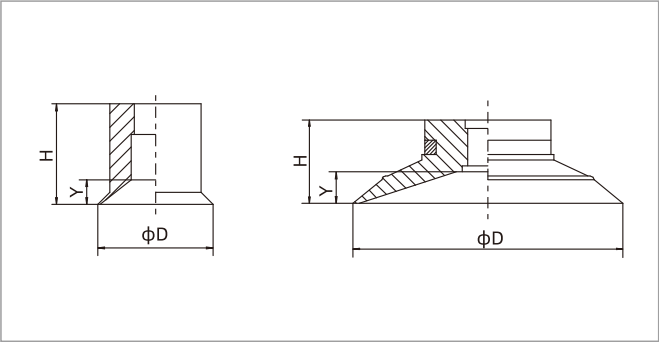
- SZ
- SP3
- SUF
- SAN
- SAO
- SOFA
- STP
- SFT
- SFA
- SBT
- SBL
- SBLP
- SBS
- SFP
- SBP
- SXP
- SGP
- SBOF
- STC
- SFF
- SOB
- SOF
- SOG
- SFM
- SOM
- SBF
- SDM
- SFU
- SFK
- SHT
- SDL
- SFG
- SFGT
- SFD
- SB
- SBA
- SF
- SU
- SP2F
- SPA
- SPD
- SPF
- SPC
- SPJ
- SPU
- SH
- SHB
- SBB
- SOP
- SNP

# SU系列

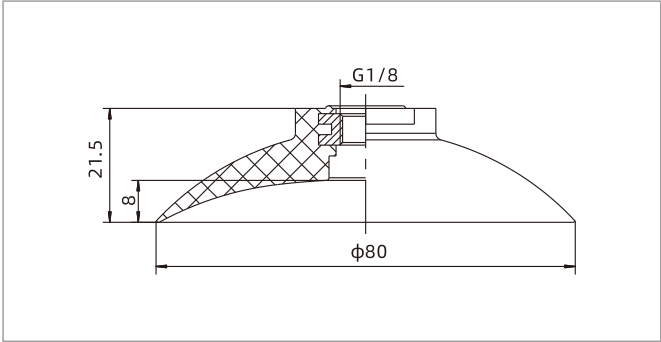
## 通用型扁平吸盘



### 尺寸规格（mm） - 单独吸盘

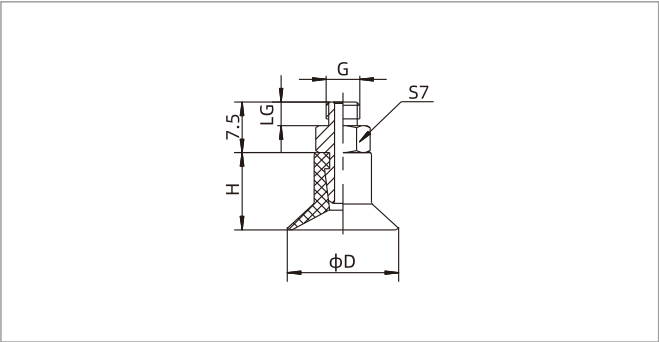


型号/尺寸	D	H	Y (行程)
SU6□	7	6.5	1.5
SU8□	9	7	2
SU10□	11	10.5	2
SU15□	16.5	11	3



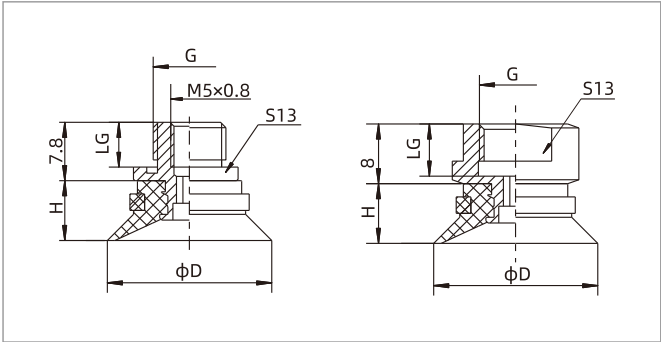
型号/尺寸	D	H	Y (行程)
SU20□	22	8	2.2
SU25□	27	9	2.9
SU30□	32	9.5	4.5
SU40□	42	13	5.2
SU50□	53	17.5	7

### 尺寸规格（mm） - 吸盘带接头



SU6-15 外螺纹连接

型号/尺寸	D	H
SU6□-M5M	7	6.5
SU8□-M5M	9	7
SU10□-M5M	11	10.5
SU15□-M5M	16.5	11



SU20-30 外螺纹连接

SU20-30内螺纹连接

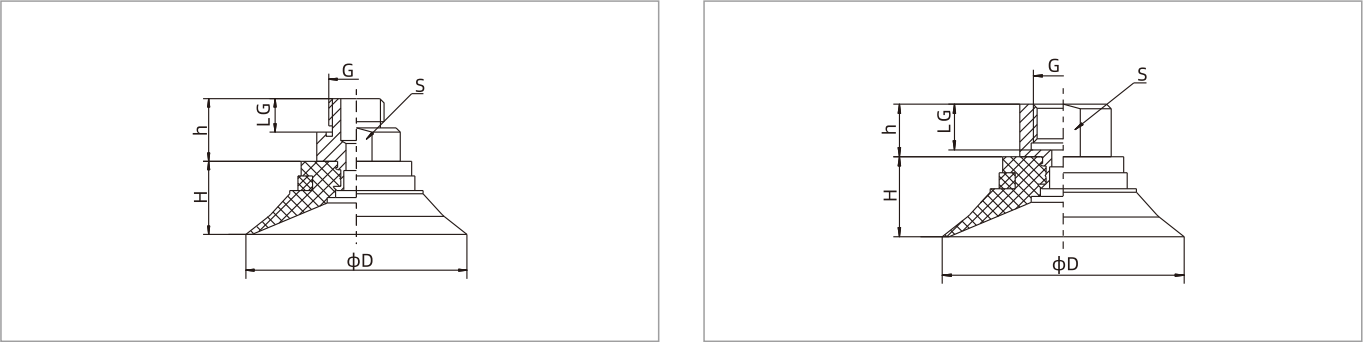
型号/尺寸	D	H	G	LG	h	S
SU20□-G1M	22	8	G1/8	6	7.8	13
SU20□-G1F	22	8	G1/8	7	8	13
SU25□-G1M	27	9	G1/8	6	7.8	13
SU25□-G1F	27	9	G1/8	7	8	13
SU30□-G1M	32	9.5	G1/8	6	7.8	13
SU30□-G1F	32	9.5	G1/8	7	8	13

SU系列  
通用型扁平吸盘



真空吸盘
SZ
SP3
SUF
SAN
SAO
SOFA
STP
SFT
SFA
SBT
SBL
SBLP
SBS
SFP
SBP
SXP
SGP
SBOF
STC
SFF
SOB
SOF
SOG
SFM
SOM
SBF
SDM
SFU
SFK
SHT
SDL
SFG
SFGT
SFD
SB
SBA
SF
SU
SP2F
SPA
SPD
SPF
SPC
SPJ
SPU
SH
SHB
SBB
SOP
SNP

尺寸规格（mm）- 吸盘带接头



SU40-50 外螺纹连接

型号/尺寸	D	H	G	LG	h	S
SU40□-G1M	42	13	G1/8	6	12	17
SU40□-G1F	42	13	G1/8	7	10	17
SU50□-G2M	53	17.5	G1/4	9	17	24
SU50□-G2F	53	17.5	G1/4	10	13	24
SU50□-G3M	53	17.5	G3/8	10	18	24
SU50□-G3F	53	17.5	G3/8	11	13	24

◇ 注：尺寸公差符合GB/T3672.1-2002-1 M3橡胶制品尺寸公差标准中的要求。

配件选型规格

名称	型号规格 M - 外螺纹	F - 内螺纹	适合吸盘
吸盘接头	PJS-M5M-SC2	-	SU6、8
	PJS-M5M-SC3	-	SU10、15
	PJS-G1M-SF1	PJS-G1F-SF1	SU20、25、30
	PJS-G1M-SF2	PJS-G1F-SF2	SU40
	PJS-G2M-SF3	PJS-G2F-SF3	SU50
	PJS-G3M-SF3	PJS-G3F-SF3	SU50